

LEGENDE EGOUT

EP EAU PLUVIALE
EU EAU USEE
EV EAU YANNE

LEGENDE NIVEAU

7.50 NIVEAU GEOMETRE
0.00 NIVEAU GEOMETRE
0.00 NIVEAU CONSTRUIT
0.00 = 8.50 (géomètre)
REMARQUE:
le niveau 83.16 (ppas) = niveau 7.50 (géomètre)
le niveau 8.50 (géomètre) = niveau 0.00 (construit)

LEGENDE INCENDIE

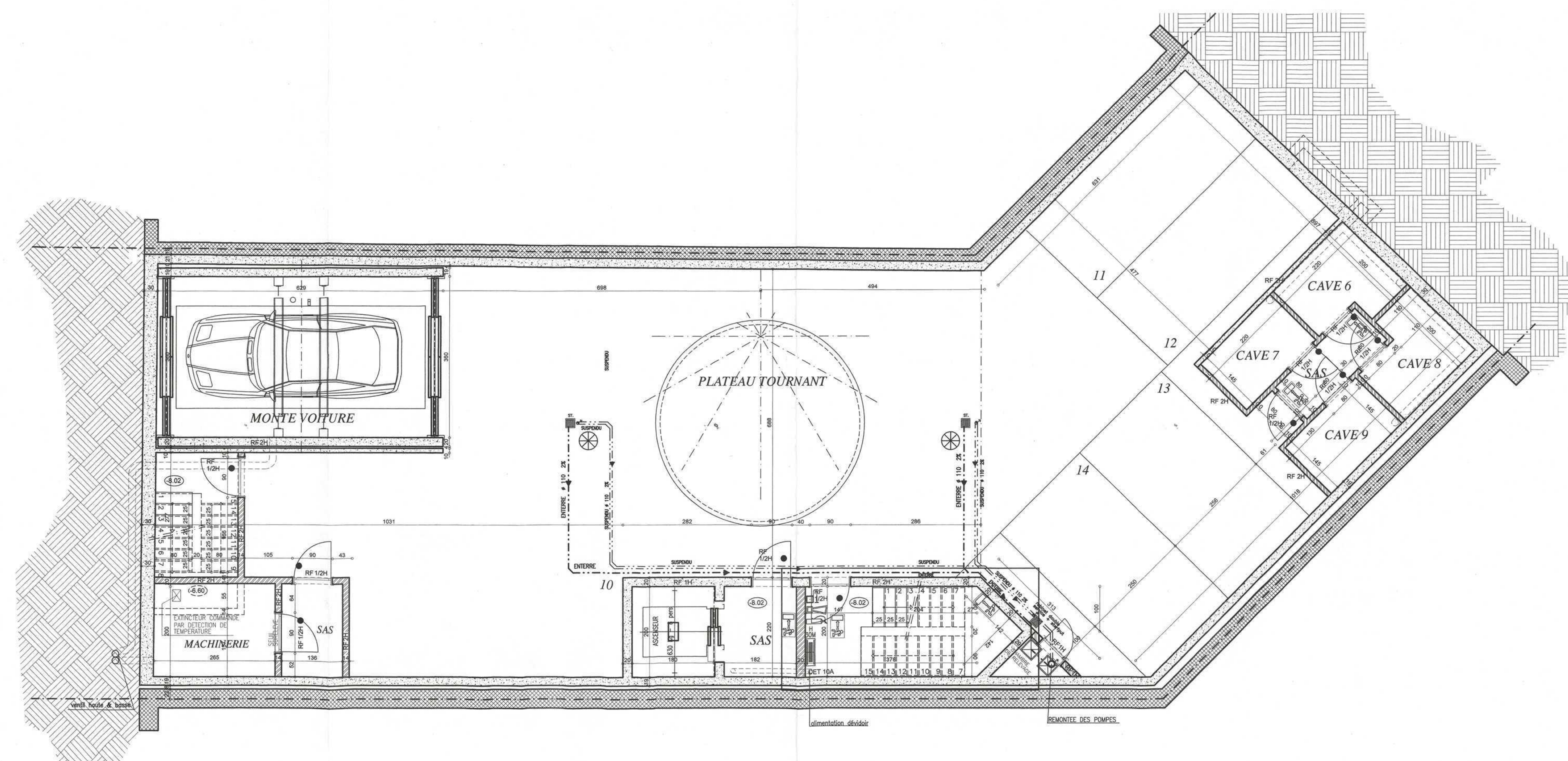
RF 1/2H RESISTANCE AU FEU 1/2 HEURE
RF 1/2H RESISTANCE AU FEU 1/2 HEURE
+ FERMETURE AUTOMATIQUE
ECLAIRAGE DE SECOURS
PICTOGRAMME SORTIE DE SECOURS + ECLAIRAGE DE SECOURS
ALARME
SIRENE
DEVIDOIR
EXTINCTEUR
CHAUDIERE AU GAZ A VENTOUSE
PUISANCE INTERIEURE A 30 KWATT
AVEC VENTILATION INTEGREE
EXUTOIRE DE FUMEE

RECAPITULATIF NORME INCENDIE
- Elements structuraux au dessus de Et r11h
- Elements structuraux au dessous de Et r11h
- Toiture plate: r11h
- Toiture en pente: r11h
- Eclairage securite: 1lx au niveau sol
- Gains verticales: parois r11h

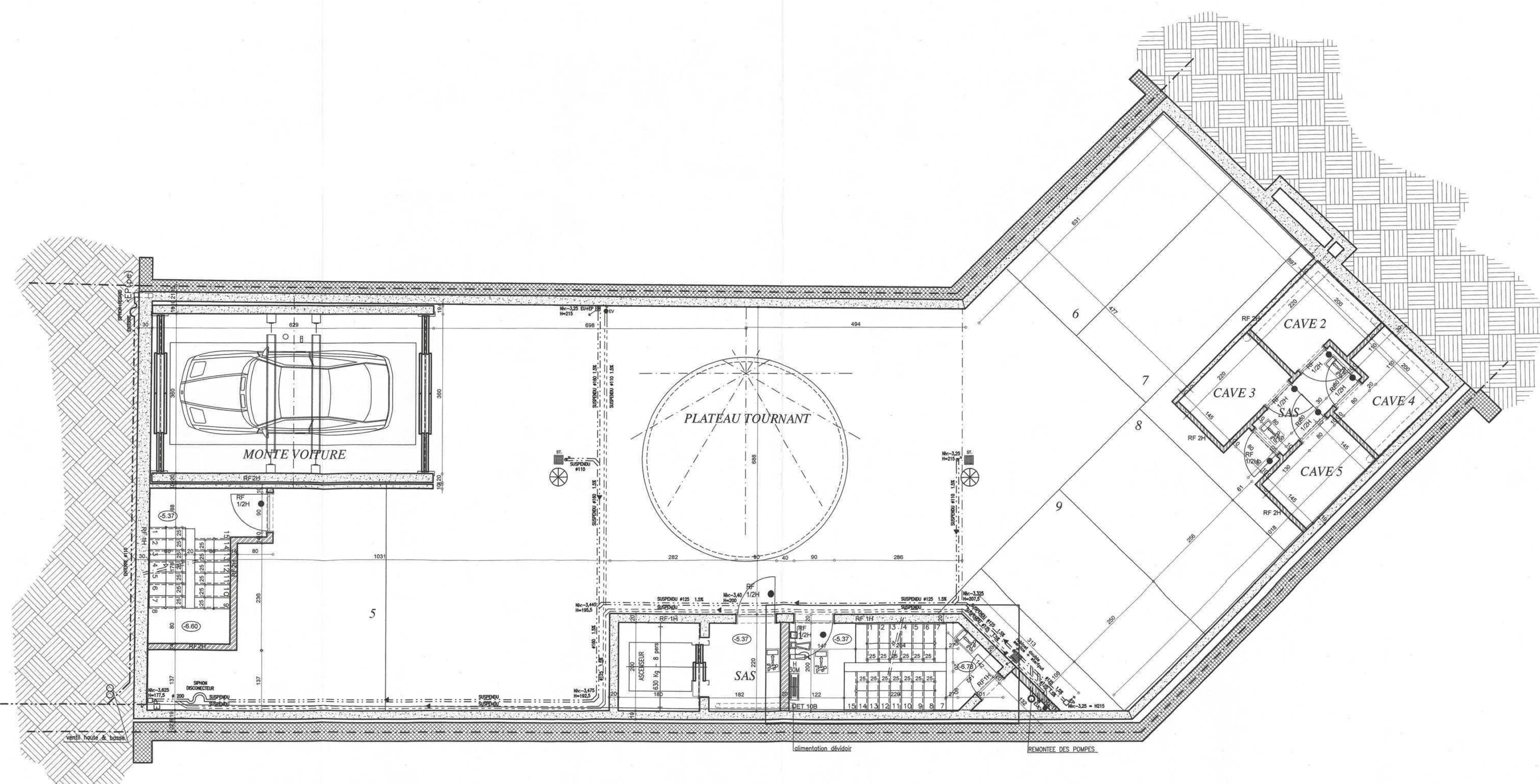
**CONSTRUCTION D'UN IMMEUBLE
A APPARTEMENTS
AVENUE DE MOT, 22
1000 BRUXELLES**

(avec façade arrière sur le bvd
de la Cambre)

20



PARKING NIVEAU -3



PARKING NIVEAU -2

LEGENDE EGOUT

EP	EAU PLUVIALE
EU	EAU USEE
EV	EAU VANNE

LEGENDE NIVEAU

7.69	NIVEAU GEOMETRE	88.16	NIVEAU PPAS
8.77	NIVEAU GEOMETRE		
0.00	NIVEAU CONSTRUIT		
0.00	NIVEAU CONSTRUIT		

REMARQUE:
Le niveau 83.16 (ppas) = niveau 7.50 (géomètre)
Le niveau 8.50 (géomètre) = niveau 0.00 (construit)

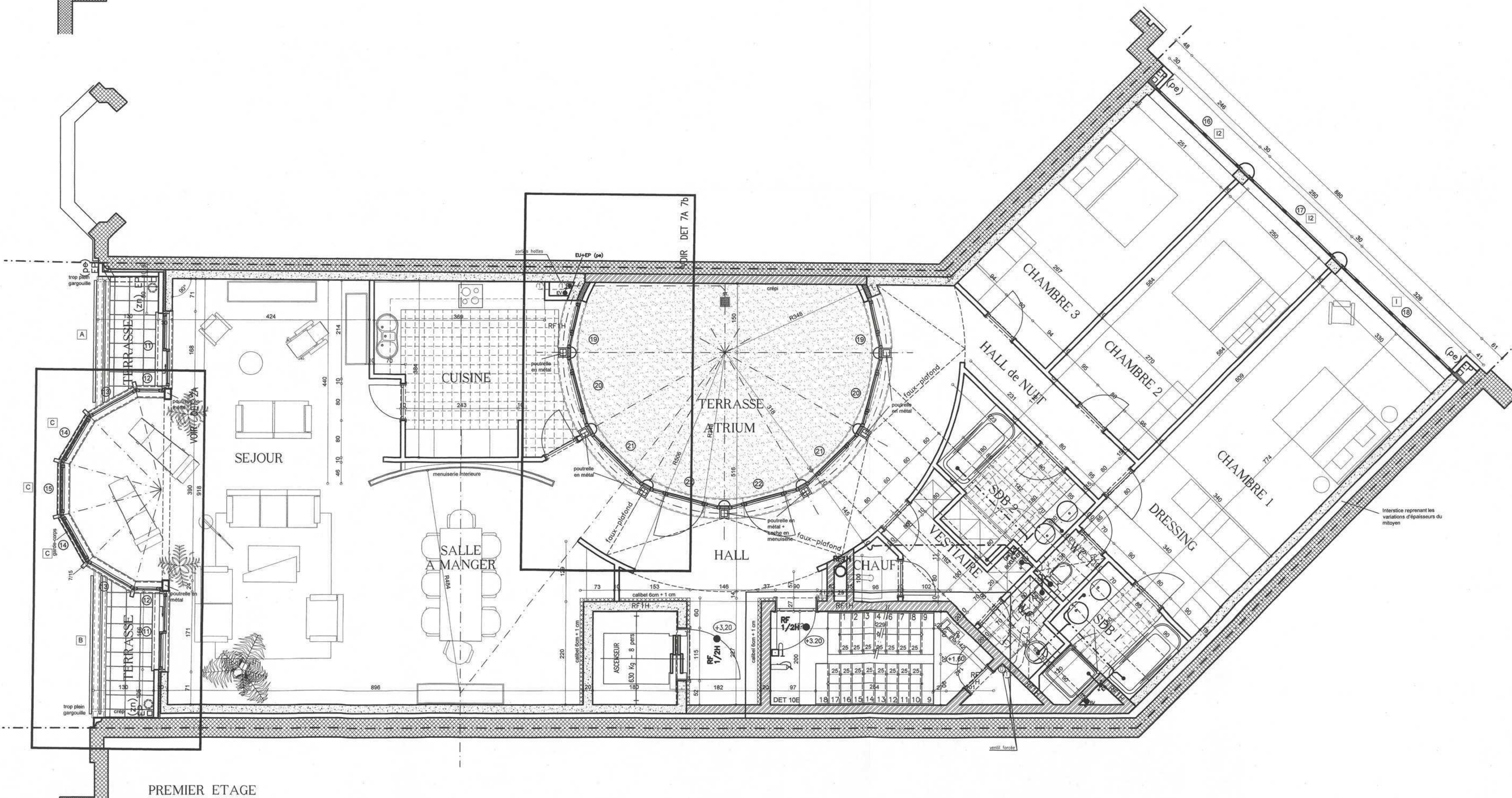
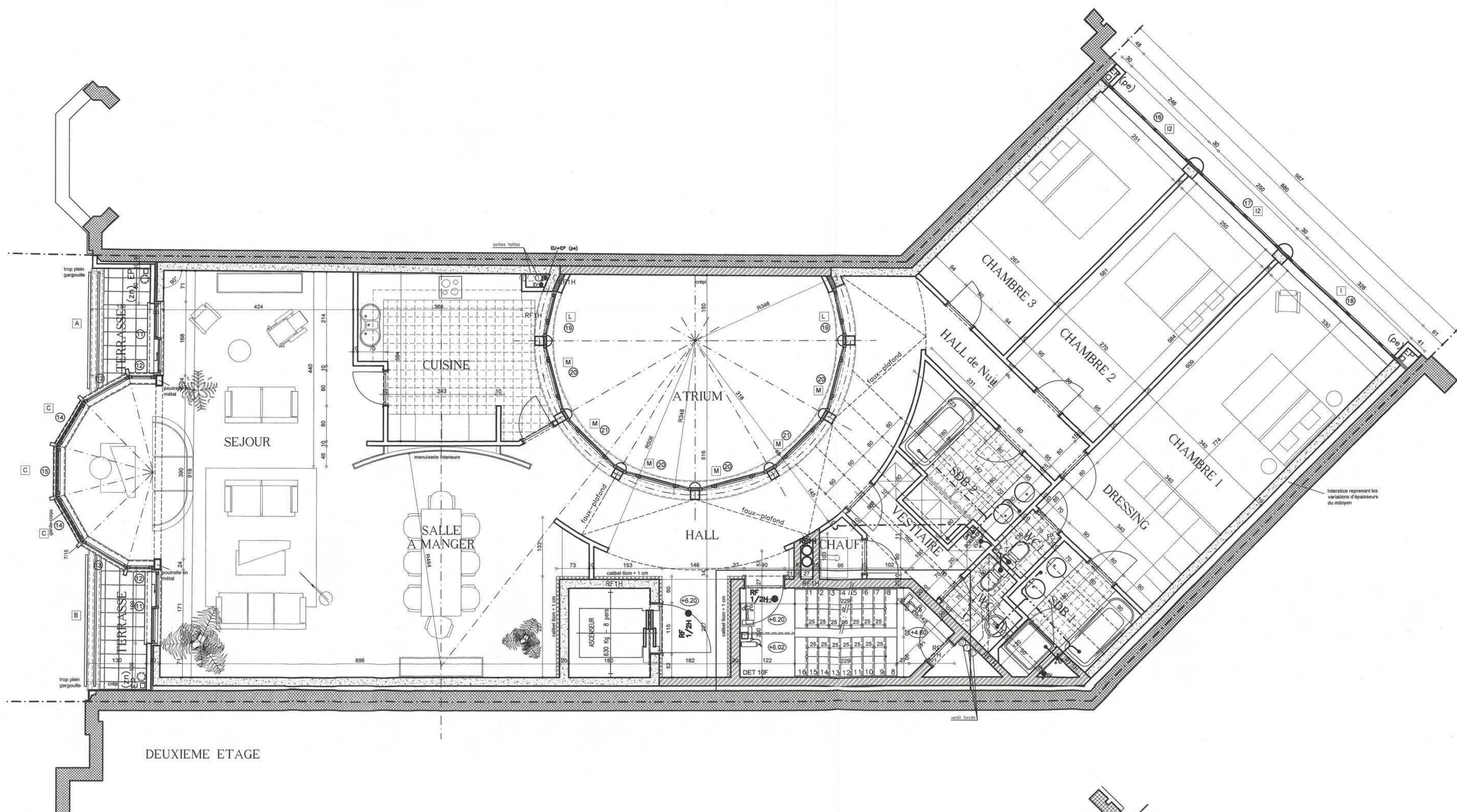
LEGENDE INCENDIE

RF 1/2H	RESISTANCE AU FEU 1/2 HEURE
RF 1/2H	RESISTANCE AU FEU 1/2 HEURE
	+ FERMETURE AUTOMATIQUE
	ECLAIRAGE DE SECOURS
	PICTOGRAMME SORTIE DE SECOURS + ECLAIRAGE DE SECOURS
	ALARME
	SIRENE
	DEVIDOIR
	EXTINCTEUR
	CHAUDIERE AU GAZ A VENTOUSE PUISSANCE INFERIEURE A 30 KILOWATT AVEC VENTILATION INTEGREE
	EXUTOIRE DE FUMEE

RECAPITULATIF NORME INCENDIE:
- Elements structuraux au dessus de E: r11h
- Elements structuraux au dessus de E: r12h
- Elements structuraux au dessus de E: r13h
- Toluure plate: r11h
- Toluure en pente: r11h
- Eclairage securite: 11x ou niveau sol
- Gaines verticales: parois r11h

CONSTRUCTION D'UN IMMEUBLE
A APPARTEMENTS
AVENUE DE MOT. 22
1000 BRUXELLES
(avec façade arrière sur le bvd
de la Cambre)

20



LEGENDE EGOUT

EP	EAU PLUVIALE
EU	EAU USEE
EV	EAU VANNE

LEGENDE NIVEAU

7.50	NIVEAU GEOMETRE	83.16	NIVEAU PPAS
35.77	NIVEAU GEOMETRE		
0.00	NIVEAU CONSTRUIT		
0.00	= 6.50 (gcomètre)		

REMARQUE:
le niveau 83.16 (ppas) = niveau 7.50 (gcomètre)
le niveau 8.50 (gcomètre) = niveau 0.00 (construit)

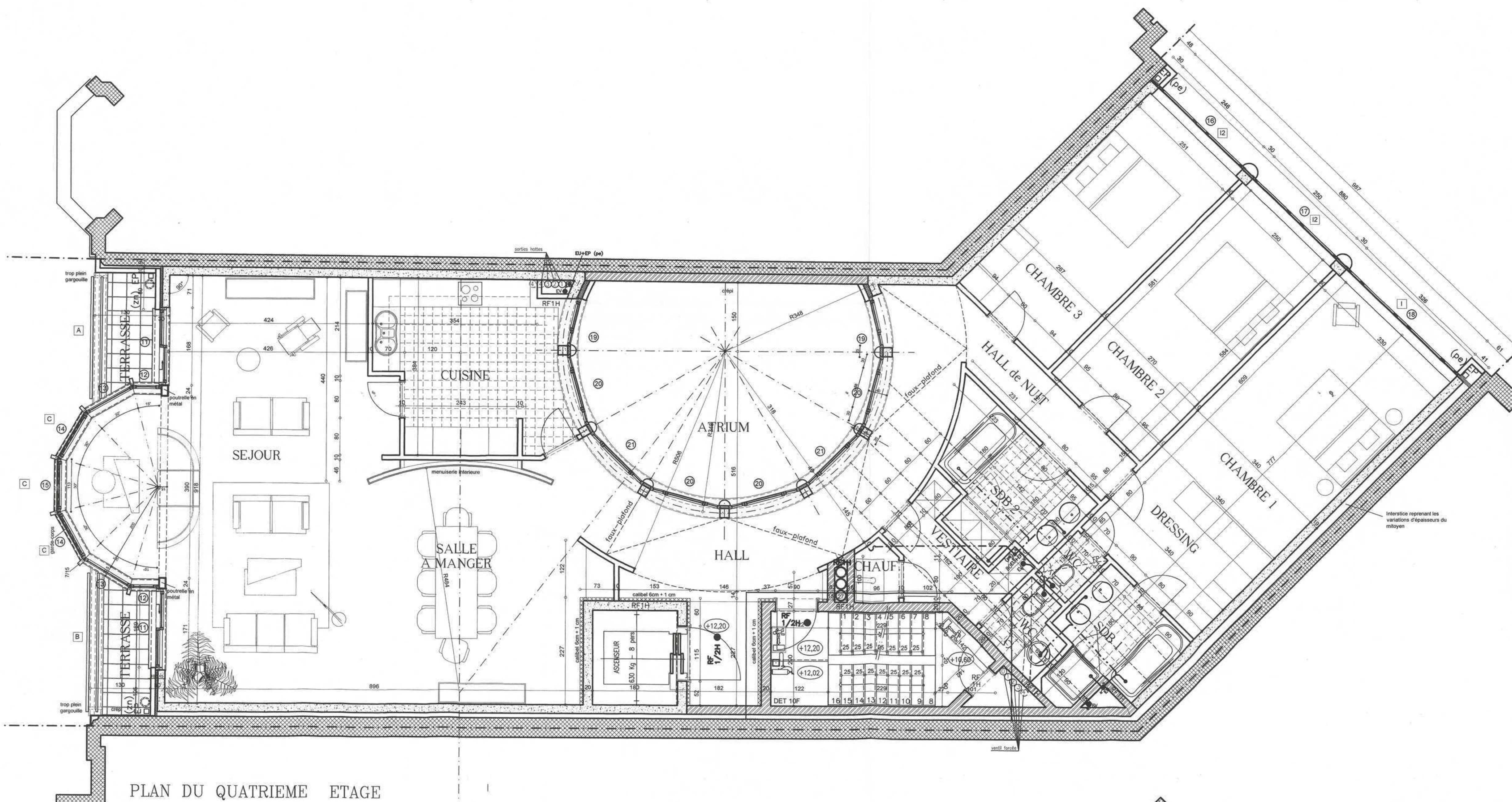
LEGENDE INCENDIE

RF 1/2H	RESISTANCE AU FEU 1/2 HEURE
RF 7/2H	RESISTANCE AU FEU 1/2 HEURE + FERMETURE AUTOMATIQUE
⊗	ECLAIRAGE DE SECOURS
⊗	PICTOGRAMME SORTIE DE SECOURS + ECLAIRAGE DE SECOURS
⊗	ALARME
⊗	SIRENE
⊗	DEVIDOIR
⊗	EXTINCTEUR
⊗	CHAUDIERE AU GAZ A VENTOUSE PUISSANCE INFERIEURE A 30 KWATT AVEC VENTILATION INTEGREE
⊗	EXUTOIRE DE FUMEE

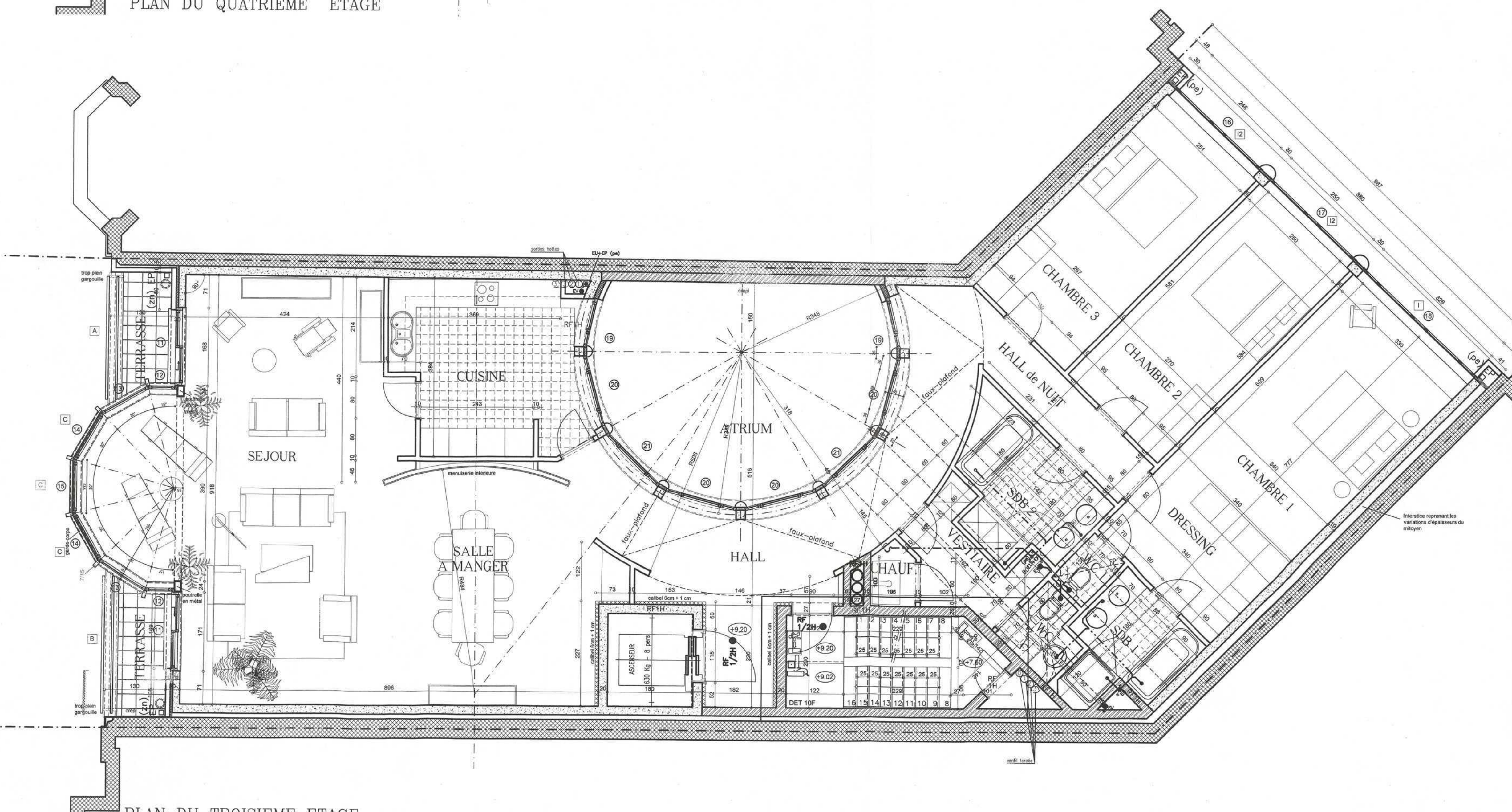
RECAPITULATIF NORME INCENDIE
- Elements structuraux au dessus de E: rf1h
- Elements structuraux au dessous de E: rf2h
- Toiture plate: rf1h
- Toiture en pente: rf1h
- Eclairage securite: 1lux au niveau sol
- Gaines verticales: parois rf 1h

CONSTRUCTION D'UN IMMEUBLE
A APPARTEMENTS
AVENUE DE MOT, 22
1000 BRUXELLES
(avec façade arrière sur le bvd
de la Cambre)

20



PLAN DU QUATRIEME ETAGE

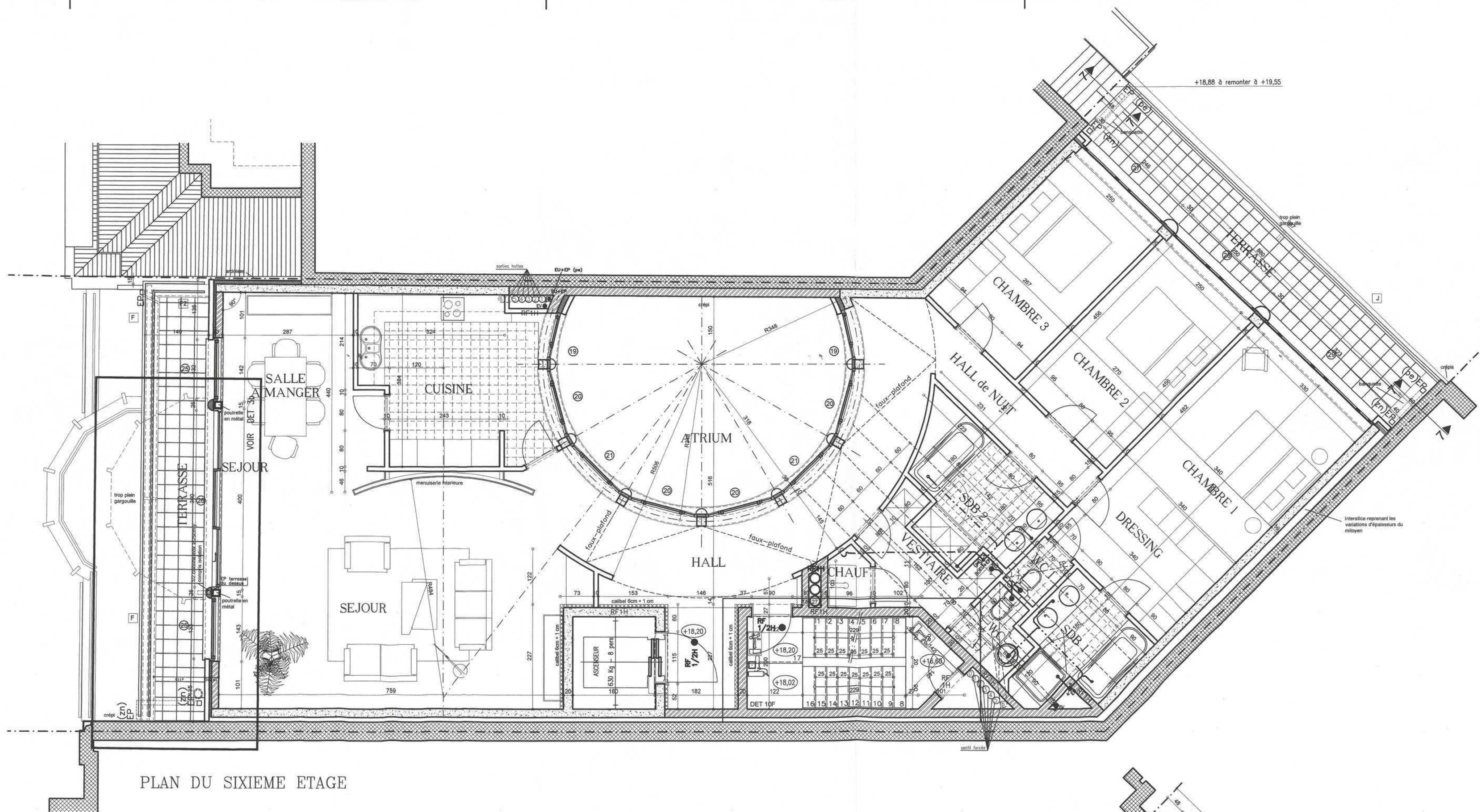


PLAN DU TROISIEME ETAGE

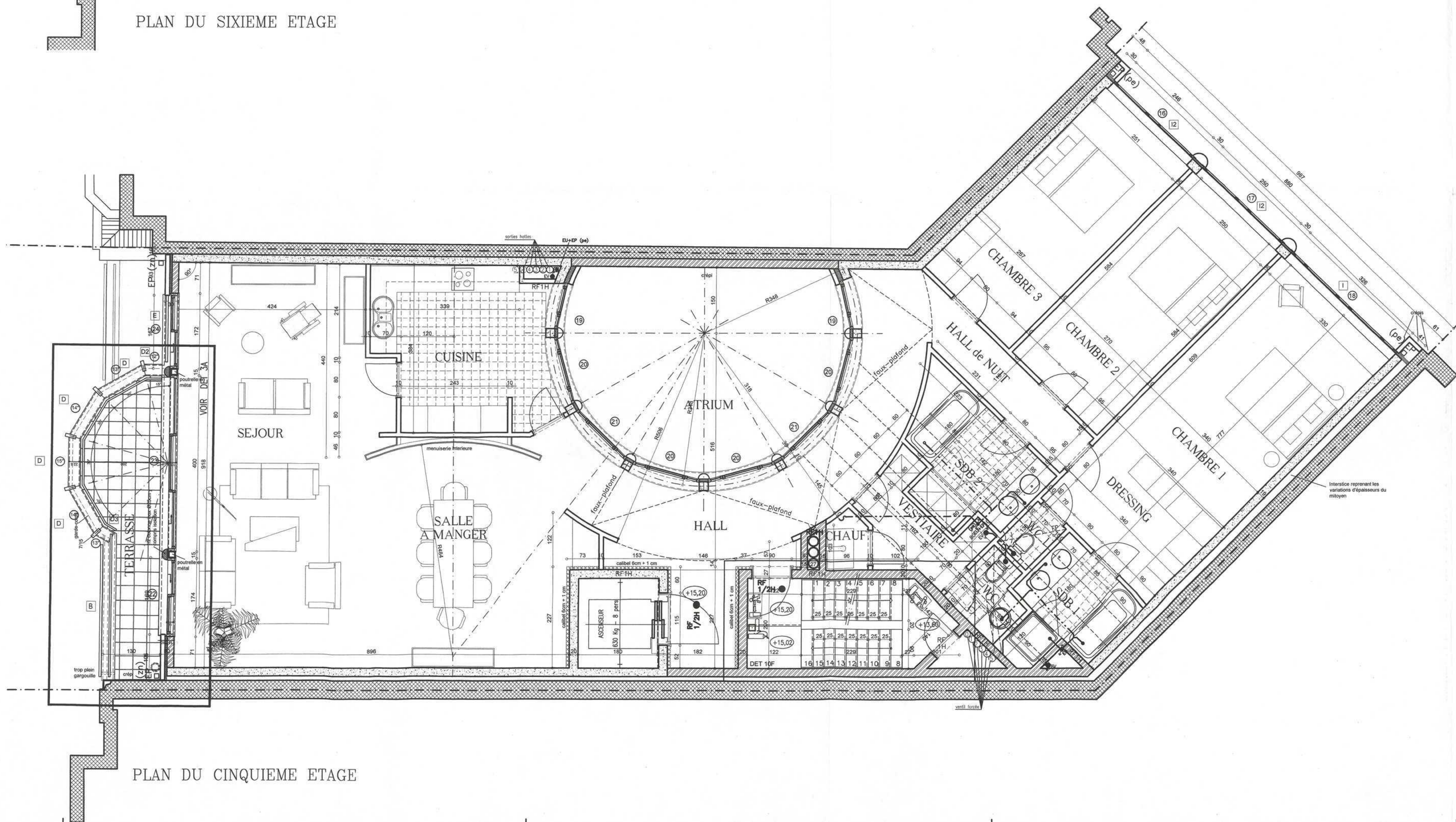
LEGENDE EGOUT	
EP	EAU PLUVIALE
EU	EAU USEE
EV	EAU VANNE
LEGENDE NIVEAU	
7.50	NIVEAU GEOMETRE
83.16	NIVEAU PPAS
0.00	NIVEAU GEOMETRE
0.00	NIVEAU CONSTRUIT
0.00 = 8.50 (géomètre)	
REMARQUE:	
le niveau 83.16 (ppas) = niveau 7.50 (géomètre)	
le niveau 8.50 (géomètre) = niveau 0.00 (construit)	
LEGENDE INCENDIE	
RF 1/2H	RESISTANCE AU FEU 1/2 HEURE
RF 1/2H	RESISTANCE AU FEU 1/2 HEURE
+	FERMETURE AUTOMATIQUE
+	ECLAIRAGE DE SECOURS
+	PICTOGRAMME SORTIE DE SECOURS + ECLAIRAGE DE SECOURS
+	ALARME
+	SIRENE
+	DEVIDOIR
+	EXTINCTEUR
+	CHAUDIERE AU GAZ A VENTOUSE PUISSANCE INFERIEURE A 30 KWATT AVEC VENTILATION INTEGREE
+	EXUTOIRE DE FUMEE
RECAPITULATIF NORME INCENDIE	
- Elements structuraux au dessus de E: rf1h	
- Elements structuraux en-dessous de E: rf2h	
- Toiture plate: rf1h	
- Toiture en pente: rf1h	
- Eclairage securite: 11ux ou niveau sol	
- Gaines verticales: parois rf1h	

CONSTRUCTION D'UN IMMEUBLE
A APPARTEMENTS
AVENUE DE MOT, 22
1000 BRUXELLES
(avec façade arrière sur le bvd
de la Cambre)

20



PLAN DU SIXIEME ETAGE



PLAN DU CINQUIEME ETAGE

LEGENDE EGOUT

EP	EAU PLUVIALE
EU	EAU USEE
EV	EAU VANNE

LEGENDE NIVEAU

7.50	NIVEAU GEOMETRE	83.16	NIVEAU PPAS
83.77	NIVEAU GEOMETRE		
0.00	NIVEAU CONSTRUIT		
0.00 = 8.50 (gèomètre)			
REMARQUE:			
le niveau 83.16 (ppas) = niveau 7.50 (gèomètre)			
le niveau 8.50 (gèomètre) = niveau 0.00 (construit)			

LEGENDE INCENDIE

RF 1/2H	RESISTANCE AU FEU 1/2 HEURE
RF 1/2H	RESISTANCE AU FEU 1/2 HEURE + FERMETURE AUTOMATIQUE
	ECLAIRAGE DE SECOURS
	PICTOGRAMME SORTIE DE SECOURS + ECLAIRAGE DE SECOURS
	ALARME
	SIRENE
	DEVIDOIR
	EXTINCTEUR
	CHAUDIERE AU GAZ A VENTOUSE PUISSANCE INFERIEURE A 30 KWATT AVEC VENTILATION INTEGREE
	EXUTOIRE DE FUMEE

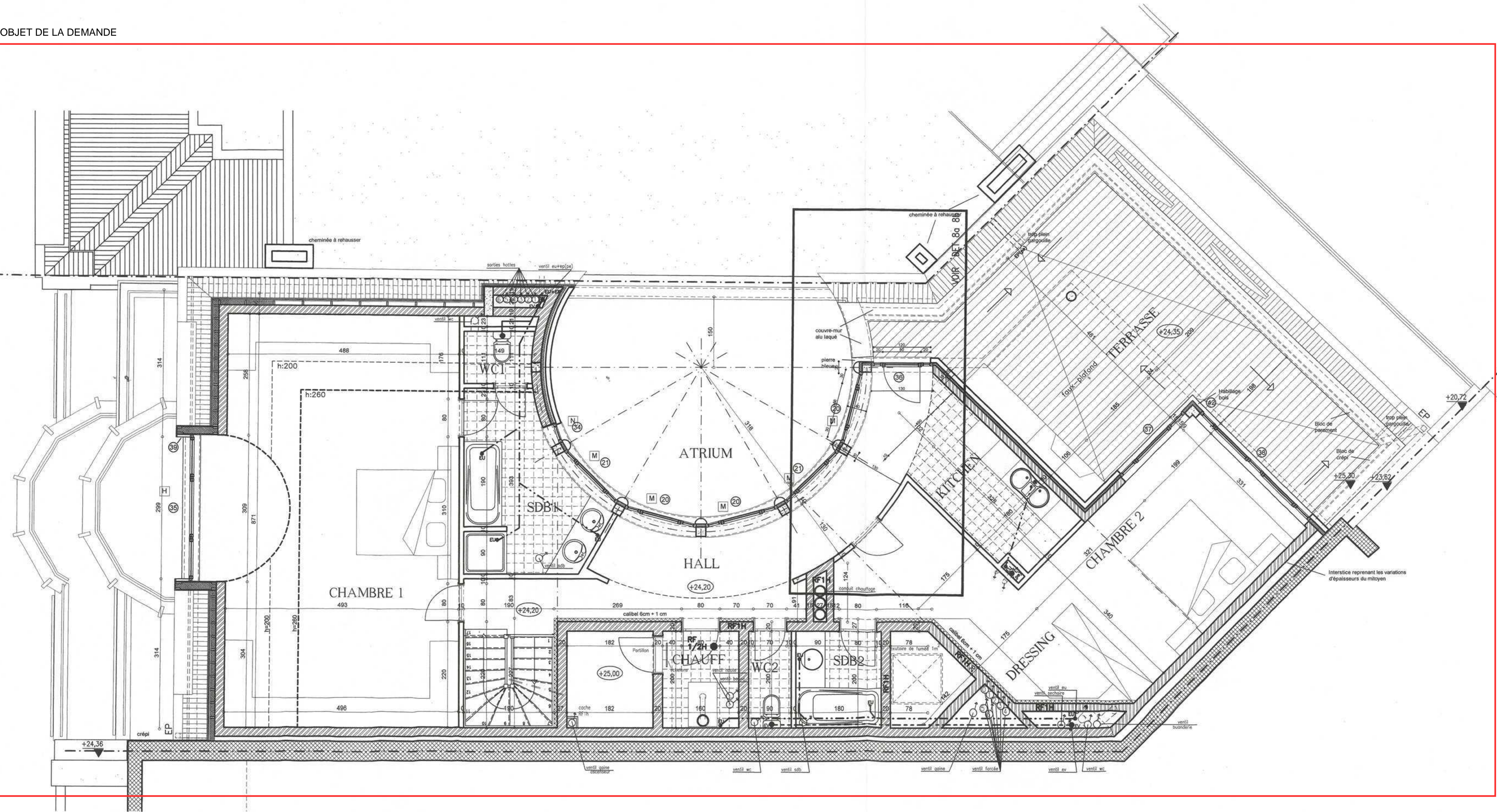
RECAPITULATIF NORME INCENDIE

-	Elements structuraux au dessus de E1: r1h
-	Elements structuraux au dessus de E1: r2h
-	Tolure plate: r1h
-	Tolure en pente: r1h
-	Eclotage securite: flux au niveau sol
-	Gaines verticales: parois r1h

CONSTRUCTION D'UN IMMEUBLE
A APPARTEMENTS
AVENUE DE MOT, 22
1000 BRUXELLES
(avec façade arrière sur le bvd
de la Cambre)

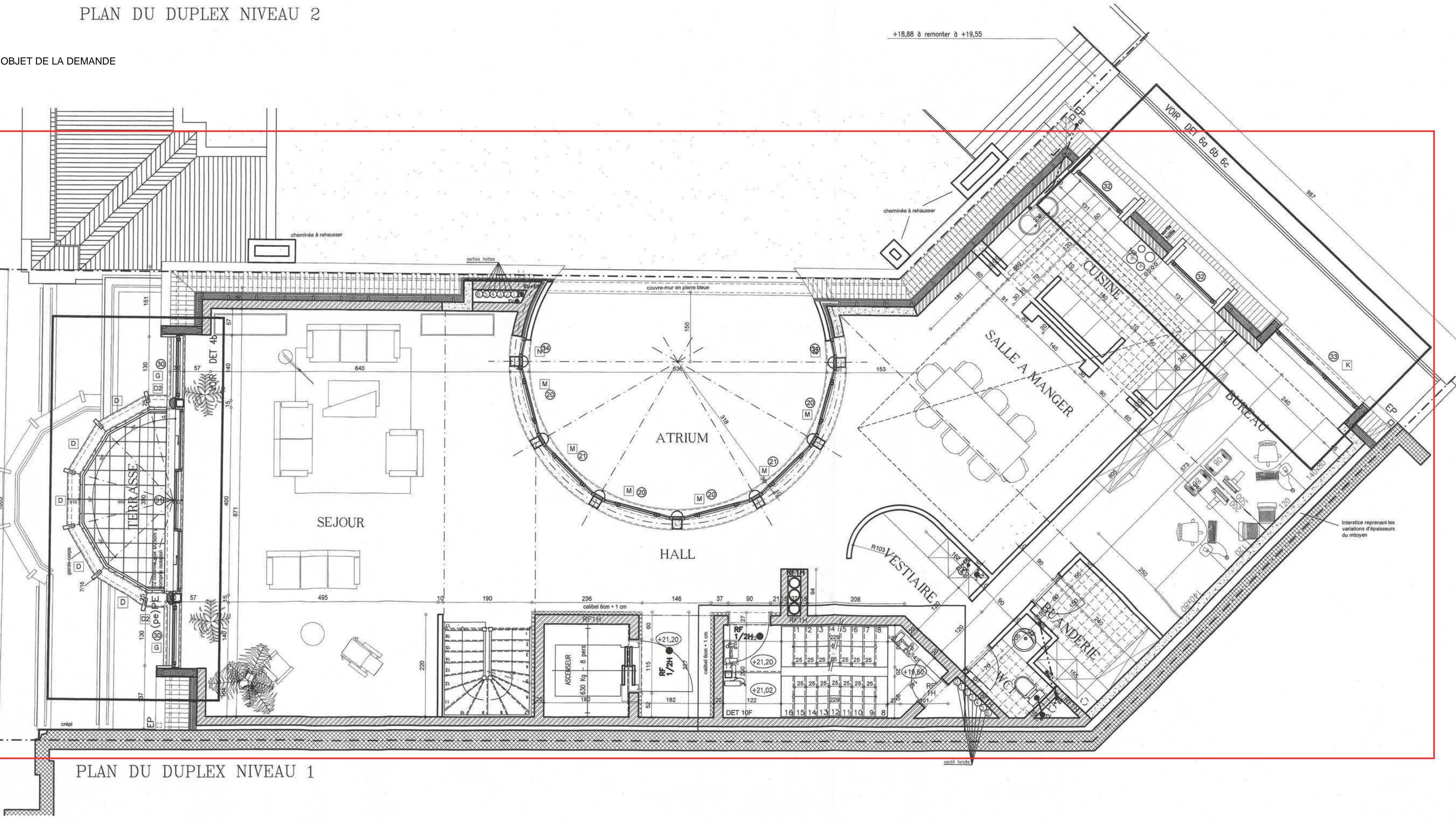
20

OBJET DE LA DEMANDE



PLAN DU DUPLEX NIVEAU 2

OBJET DE LA DEMANDE



PLAN DU DUPLEX NIVEAU 1

LEGENDE EGOUT

EP	EAU PLUVIALE
EU	EAU USEE
EV	EAU VANNE

LEGENDE NIVEAU

7.69	NIVEAU GEOMETRE	83.16	NIVEAU PPAS
35.77	NIVEAU GEOMETRE		
0.00	NIVEAU CONSTRUIT		
0.00	= 8.50 (géomètre)		

REMARQUE:

le niveau 83.16 (ppas) = niveau 7.50 (géomètre)

le niveau 8.50 (géomètre) = niveau 0.00 (construit)

LEGENDE INCENDIE

RF	RESISTANCE AU FEU
1/2H	1/2 HEURE
RF	RESISTANCE AU FEU
1/2H	1/2 HEURE
+	FERMETURE AUTOMATIQUE
	ECLAIRAGE DE SECOURS
	PICTOGRAMME SORTIE DE SECOURS
	+ ECLAIRAGE DE SECOURS
	ALARME
	SIRENE
	DEVIDOIR
	EXTINCTEUR
	CHAUDIERE AU GAZ A VENTOUSE
	PUISSANCE INFERIEURE A 30 KWATT
	AVEC VENTILATION INTEGREE
	EXUTOIRE DE FUMEE

RECAPITULATIF NORME INCENDIE

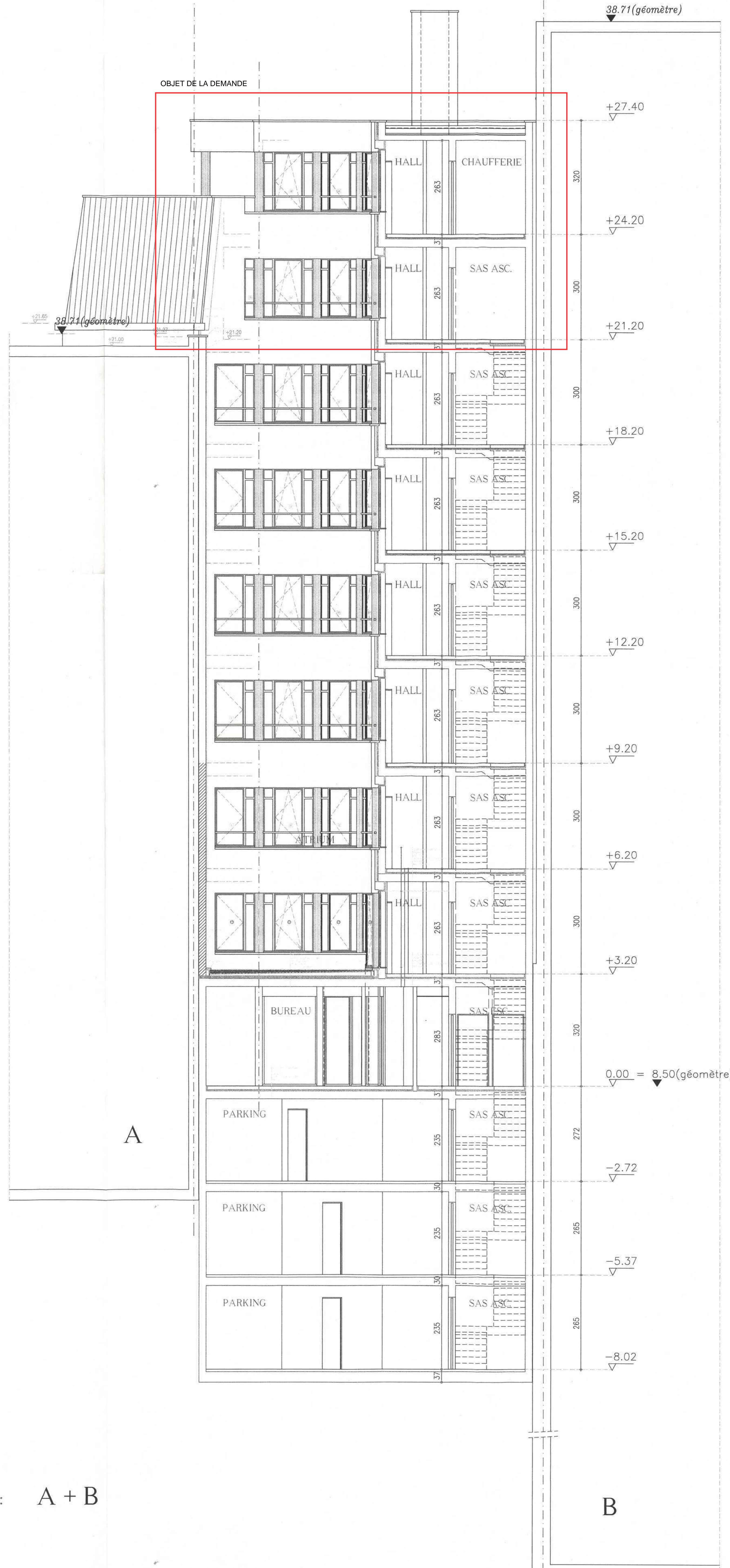
- Elements structuraux au dessus de E: rf1h
- Elements structuraux en-dessous de E: rf2h
- Elements structuraux au dessus de E: rf2h
- Toiture plate: rf1h
- Toiture en pente: rf1h
- Escalier securite: flux au niveau sol
- Gains verticales: parois rf1h

CONSTRUCTION D'UN IMMEUBLE
A APPARTEMENTS
AVENUE DE MOT, 22
1000 BRUXELLES
(avec façade arrière sur le bvd
de la Cambre)

AXE MUR MITOYEN

AXE MUR MITOYEN

OBJET DE LA DEMANDE



+8

+7

+6

+5

+4

+3

+2

+1

0

-1

-2

-3

LEGENDE MATERIAUX

BLOC DE PAREMENT : TON GRIS CLAIR
ARDOISES ARTIFICIELLES : TON GRIS ANTHRACITE
PIERRE BLEUE COULEE (SEUL)
TOLE ACIER INOX PRELAQUEE GRIS CLAIR (BALCON)
TOLE ACIER INOX NATUREL (COLONNE + LISSE)
CHASSIS BOIS PEINT EN GRIS CLAIR
DOUBLE VITRAGE CLAIR
ZINC (EP)
PIERRE BLEUE ADOUCIE BOUCHARDEE (SOL ENTREE)
PAVE DE BETON GRIS (SOL GARAGE)

BATIMENTS EXISTANTS: A + B

LEGENDE EGOUT

EU EAU PLUVIALE
EU EAU USEE
EV EAU VANNE

LEGENDE NIVEAU

7.50 = 83.16
35.77 = 83.16
NIVEAU GEOMETRIQUE NIVEAU PPAS
NIVEAU GEOMETRIQUE
NIVEAU CONSTRUIT
0.00 = 8.50 (géomètre)
REMARQUE
le niveau 83.16 (ppas) = niveau 7.50 (géomètre)
le niveau 8.50 (géomètre) = niveau 0.00 (construit)

LEGENDE INCENDIE

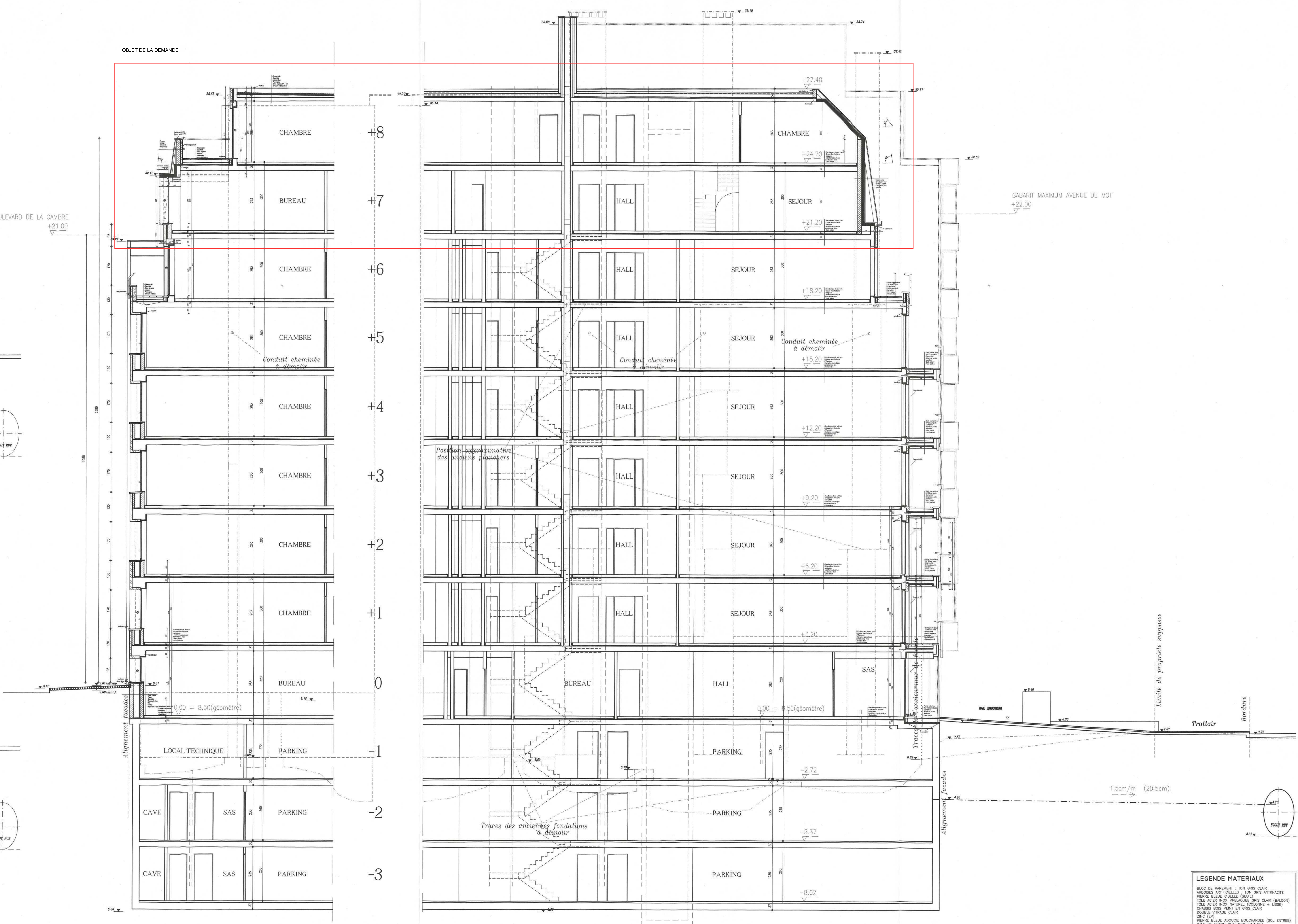
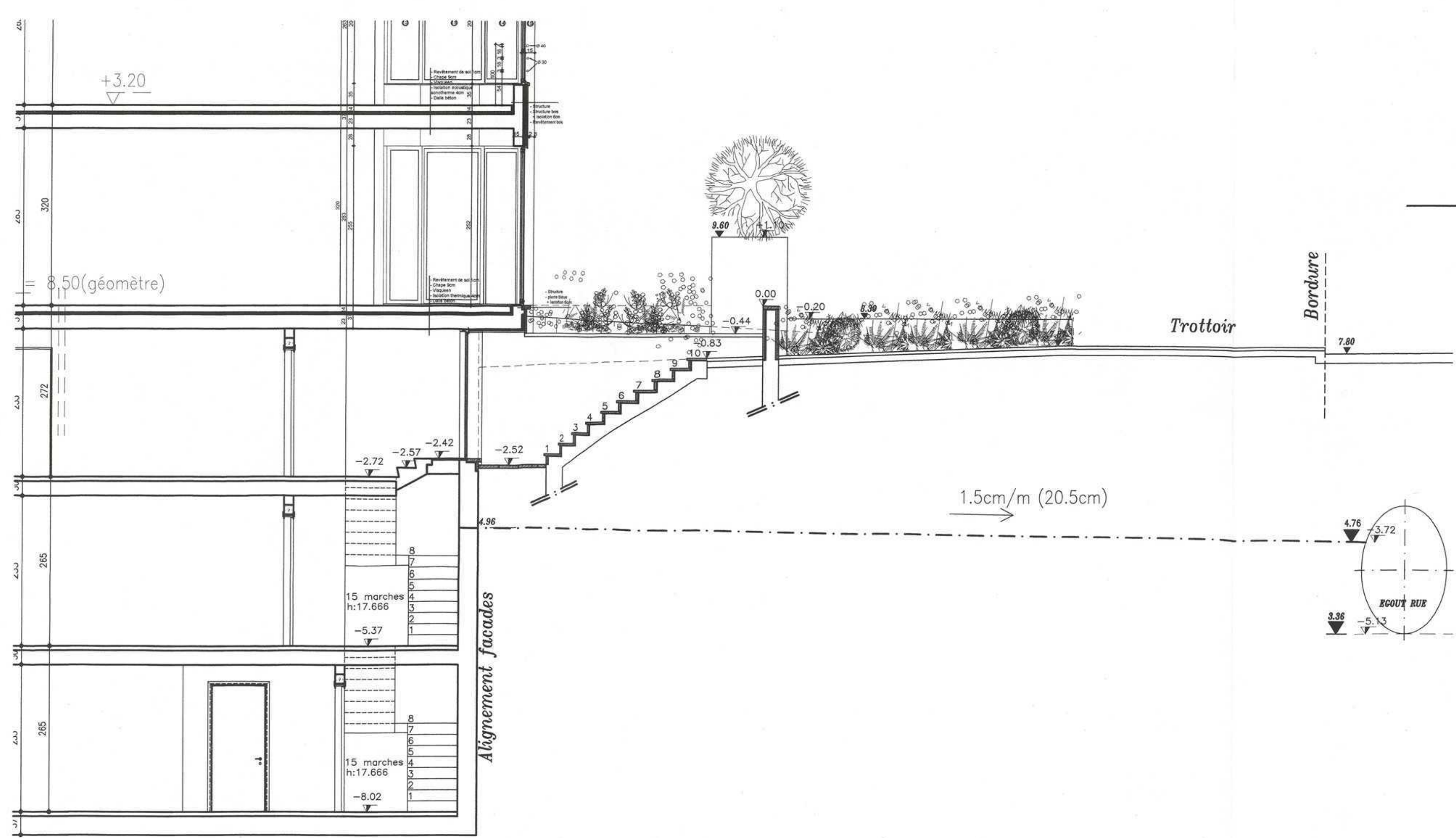
RESISTANCE AU FEU
1/2 HEURE
RESISTANCE AU FEU
1/2 HEURE
+ FERMETURE AUTOMATIQUE
ECLAIRAGE DE SECOURS
PICTOGRAMME SORTIE DE SECOURS
+ ECLAIRAGE DE SECOURS
ALARME
SIRENE
DEVIDOIR
EXTINCTEUR
CHAUDIERE AU GAZ A VENTOUSE
PUISSANCE INFERIEURE A 30 KWATT
AVEC VENTILATION INTERIEURE
EXUTOIRE DE FUMEE

RECAPITULATIF NORME INCENDIE

- Elements structuraux ou dessus de Et: r1h
- Elements structuraux ou dessous de Et: r2h
- Toiture plate: r1h
- Toiture en pente: r1h
- Eclairage securite: 1lux au niveau sol
- Gains verticales: parois r1h

CONSTRUCTION D'UN IMMEUBLE
A APPARTEMENTS
AVENUE DE MOT, 22
1000 BRUXELLES
(avec façade arrière sur le bvd
de la Cambre)

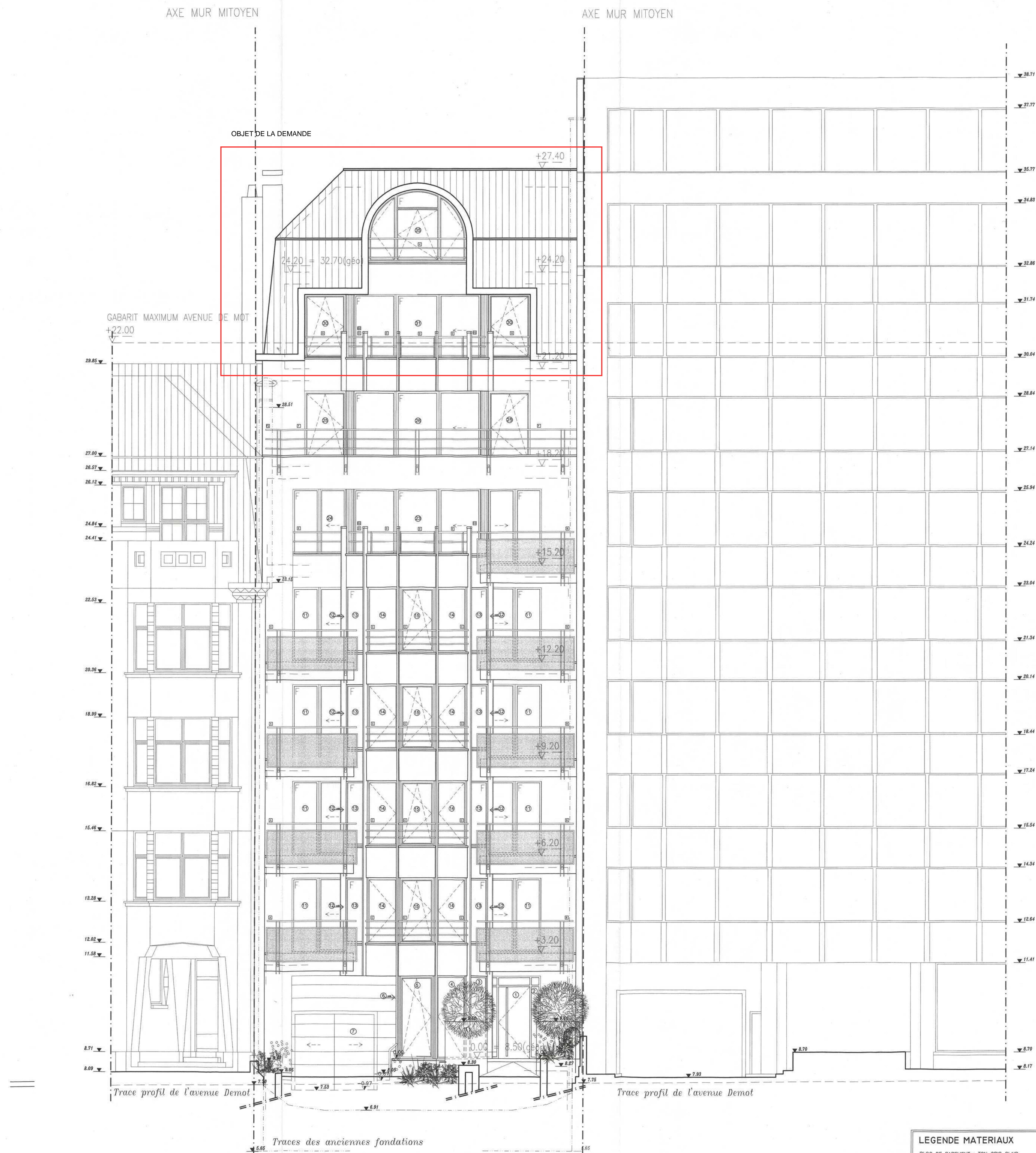
20

[illegible]

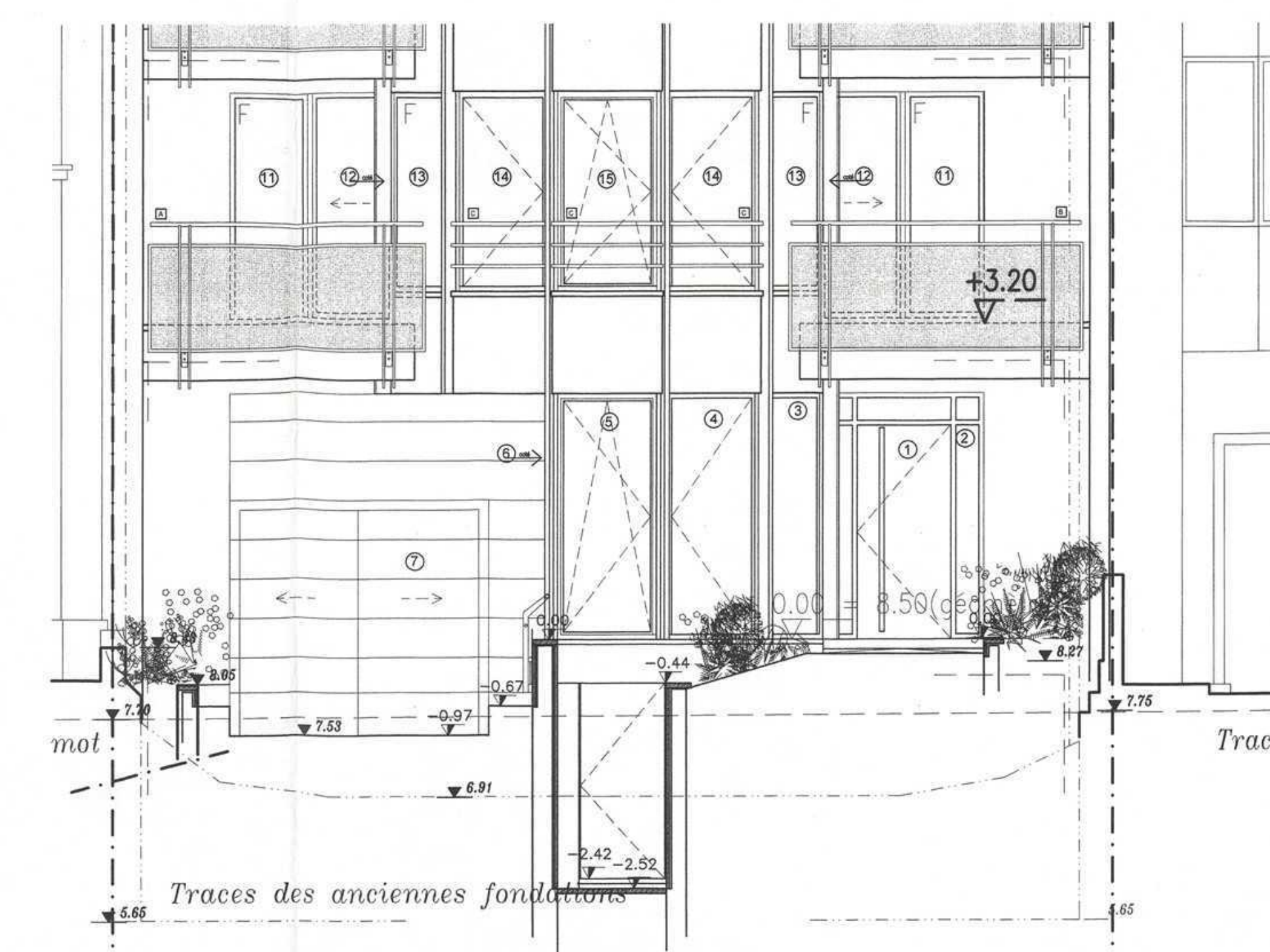
CONSTRUCTION D'UN IMMEUBLE
A APPARTEMENTS
AVENUE DE MOT, 22
1000 BRUXELLES
(avec facade arriere sur le bvd



FACADE AVENUE DE MOT & BLD DE LA CAMBRE



FACADE AVENUE DE MOT



FACADE AVENUE DE MOT (sortie de secours garage)

LEGENDE EGOUT
EP EAU PLUVIALE
EU EAU USEE
EV EAU VANNE

LEGENDE NIVEAU
NIVEAU GEOMETRIQUE
NIVEAU GEOMETRIQUE
NIVEAU CONSTRUIT
REMARQUE:
le niveau 8.50 (geom) = niveau 7.50 (geom) + 1.00 (dénivelé)
le niveau 8.50 (geom) = niveau 0.00 (construit)

LEGENDE INCENDIE
RESISTANCE AU FEU
RESISTANCE AU FEU
ECLAIRAGE DE SECOURS
PICOGRAMME SORTIE DE SECOURS
ECLAIRAGE DE SECOURS

LEGENDE MATERIAUX
BLOC DE PARLEMENT : TON GRIS CLAIR
MOSEES APPLIQUEES : TON GRIS ANTHRACITE
PIERRE BLEUE CISELEE (SEUL)
TOILE ACIER INOX PRESAGNE GRIS CLAIR (BALCON)
TOILE ACIER INOX NATUREL (COLONNE + LISSE)
CHASSIS BOIS PONT EN GRIS CLAIR
DOUBLE VITRAGE CLAIR
ZINC (EP)
PIERRE BLEUE ADOLPHE BOUCHARDIE (SOL ENTREE)
PANE DE BETON GRIS (SOL GARAGE)

**CONSTRUCTION D'UN IMMEUBLE
A APPARTEMENTS
AVENUE DE MOT, 22
1000 BRUXELLES
(avec façade arrière sur le bvd
de la Cambre)**